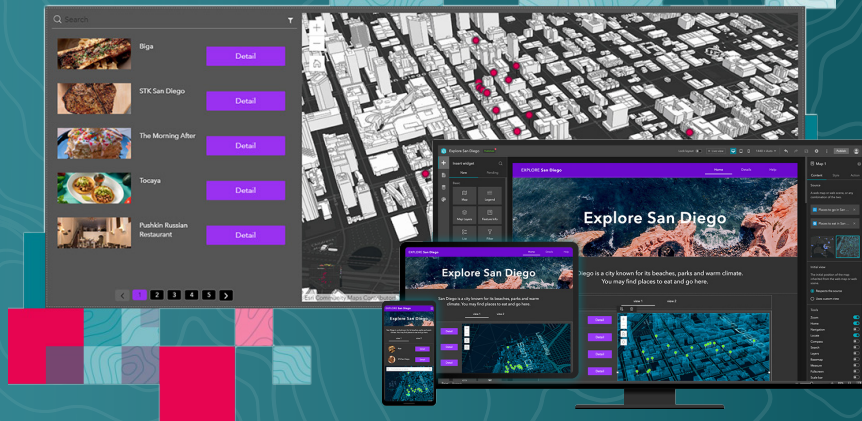




# ArcGIS® Experience Builder

Cree aplicaciones web inmersivas a su manera



## ¿Qué es ArcGIS Experience Builder?

ArcGIS® Experience Builder le permite crear fácilmente las aplicaciones web que imaginó, con poco código o sin código. Aproveche una interfaz de arrastrar y soltar, plantillas altamente configurables, widgets y temas interconectados. Cree una experiencia web atractiva e inmersiva para su audiencia con opciones flexibles de diseño y página, que le permiten unificar aplicaciones, páginas y datos 2D y 3D. Controle creativamente la apariencia de su aplicación web en dispositivos móviles, tablets y computadoras de escritorio para garantizar que su audiencia reciba la información en cualquier dispositivo cuando la necesite. Cree widgets, temas y acciones personalizados para ampliar aún más su aplicación web.

## ¿Qué pueden hacer los usuarios con ArcGIS Experience Builder?

- **Cree y personalice fácilmente aplicaciones web con poco o ningún código:** Aproveche plantillas, widgets y temas listos para usar que puede configurar fácilmente para su flujo de trabajo y satisfacer las necesidades de marca y audiencia. Coloque widgets y contenido en cualquier lugar mediante una interfaz de arrastrar y soltar, y un marco de diseño flexible. Amplíe las plantillas y widgets integrados de poco código para personalizar aún más sus experiencias web.
- **Integre sus datos GIS:** Integre y comparta fácilmente sus mapas y datos de sistemas de información geográfica (GIS) existentes a través de aplicaciones o páginas web interactivas. Agregue servicios basados en la ubicación a sus experiencias web, como rutas y geocodificación.
- **Interactúe con los usuarios finales en tiempo real:** Cree múltiples vistas personalizadas y específicas de su información mediante experiencias web multipágina, diseños flexibles, grupos integrados de pantallas y opciones de visualización. Permita que su audiencia interactúe con su información mediante widgets configurables que pueden interactuar con datos, contenido e incluso entre sí para optimizar la experiencia del usuario final.
- **Publique aplicaciones web:** Visualice e interactúe con su aplicación completa mediante las funciones de vista previa y visualización en vivo. Una vez finalizada, publíquela y compártala públicamente o de forma segura dentro de su organización.

## **Totalmente integrado e incluido con ArcGIS**

ArcGIS Experience Builder está integrado en ArcGIS Online y ArcGIS Enterprise, por lo que aprovecha todos sus datos existentes. Elija una implementación de software como servicio (SaaS) o in situ, que se ajuste a sus necesidades. Además, ArcGIS Experience Builder se basa en un marco extensible, lo que permite a los desarrolladores de su organización crear sus propios widgets y plantillas. Esto da como resultado aplicaciones web ágiles que facilitan la toma de decisiones en múltiples proyectos.



## Beneficios de ArcGIS Experience Builder

### Interfaz moderna

Coloque widgets y contenido en cualquier lugar con una interfaz de arrastrar y soltar, y un marco de diseño flexible sin necesidad de programar.

### Optimización para dispositivos móviles

Con un diseño adaptable a dispositivos móviles, personalice la apariencia y el rendimiento de su aplicación web en computadoras de escritorio, tablets o dispositivos móviles.

### Conectado a ArcGIS

Incorpore datos de otros productos de ArcGIS, como ArcGIS StoryMaps™, ArcGIS Dashboards, ArcGIS Survey123, ArcGIS Indoors y ArcGIS Business Analyst™.

### Datos 2D y 3D integrados

Agregue cualquier tipo de imágenes y datos, ya sean 2D o 3D, para una experiencia más inmersiva e interactúe con ambos tipos de contenido en una sola aplicación.

### Extensible

Personalice widgets y plantillas con poco código, para personalizar aún más sus experiencias web.

**“Si puedes imaginarlo, puedes crearlo”.**

## PARA MÁS INFORMACIÓN

Telf: 936 105 486

Pj. 4 Nro. 0127 Int. 303 Urb. Corpac Lima - San Isidro

[www.telematica.com.pe](http://www.telematica.com.pe) /[info@telematica.com.pe](mailto:info@telematica.com.pe)

[f](#) [@](#) [in](#) /telematicaperu

