



# Modernizando el Gobierno

Muchos Usuarios | Muchas Necesidades | Una Plataforma



Las entidades gubernamentales utilizan la tecnología de los Sistemas de Información Geográfica (GIS) para gestionar programas y evaluar los resultados de sus diversas políticas. Con GIS, ellas pueden integrar diversos tipos de datos para obtener una comprensión de la realidad, poner en práctica soluciones, comunicar resultados, e involucrar a las partes interesadas (incluida la ciudadanía).

El uso de los GIS para incorporar inteligencia de ubicación en la toma de decisiones de alto nivel proporciona información poderosa sobre los problemas críticos que enfrenta el país, y respalda la formulación de políticas basadas en ciencia y análisis.

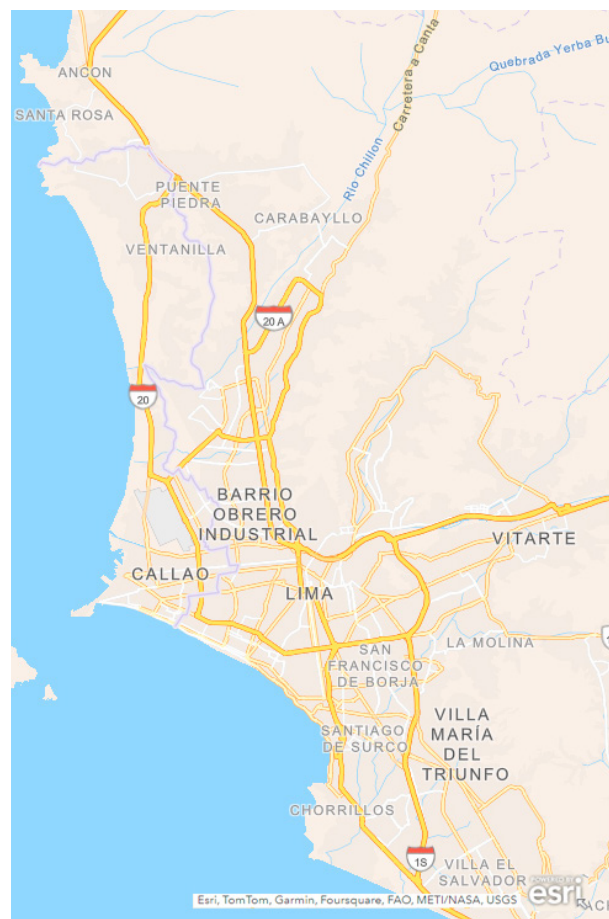
## Transformando el Gobierno con GIS

### Haz más con menos.

Cuando te enfrentas, por ejemplo, a recortes de presupuesto o de personal, te ves obligado a automatizar procesos. Ya no puedes permitirte el lujo de utilizar métodos tradicionales, en particular procesos repetitivos de recolección de datos en campo y producción. ArcGIS te permite realizar el cambio hacia un sistema corporativo, con lo cual puedes recopilar datos una vez y utilizarlos muchas veces y de muchas maneras.

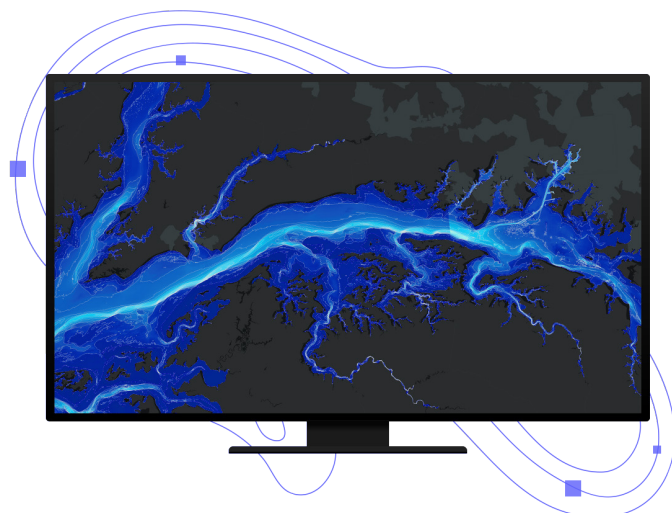
### Produce contenido oficial para resolver tus problemas a nivel gubernamental.

Los nuevos requerimientos de los usuarios exigen una transformación hacia lo digital, y que pases de ofrecer mapas estáticos a productos de información GIS dinámicos e interoperables de mayor calidad en un período de tiempo más corto, con lo cual puedes entregar de forma segura y rápida tu información oficial a las partes interesadas clave, permitiéndoles tomar decisiones basadas en evidencia para abordar problemas de importancia nacional. La plataforma ArcGIS te permite modernizar y entregar tu contenido en cualquier dispositivo, en cualquier lugar y en cualquier momento.



## La plataforma ArcGIS

ArcGIS proporciona un medio seguro y eficiente para que los gobiernos nacionales recopilen, administren y produzcan su contenido autorizado, y lo compartan con el público. Al agilizar y automatizar la producción de múltiples productos de información desde una sola plataforma, los usuarios de ArcGIS ahorran tiempo y dinero, entregando productos de información de alta calidad rápidamente.





## Modernizando el Gobierno

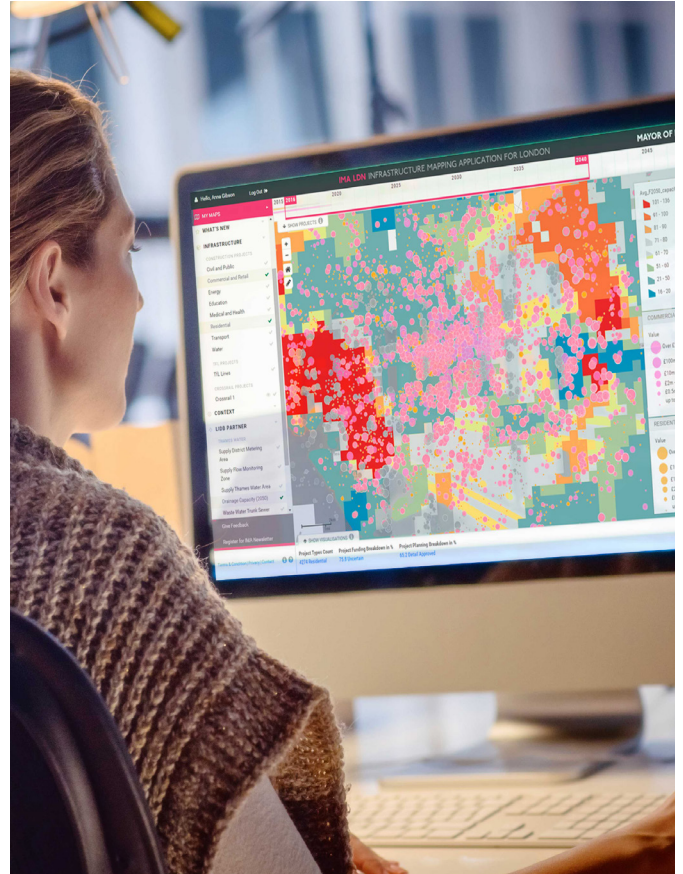
El Gobierno moderno aspira a aprovechar al máximo sus datos para permitir una toma de decisiones ágil, eficaz y rentable.

El Gobierno necesita formas sencillas y atractivas de intercambiar información internamente, con otras organizaciones gubernamentales y con la ciudadanía.

Esri ha construido la plataforma de análisis espacial y cartográfico más potente del mundo, que permite al Gobierno:

- Visualizar el mundo físico junto con los datos, utilizando el contexto esencial de ubicación.
- Compartir y colaborar con colegas y socios estratégicos.
- Equipar a tu fuerza laboral en campo con la información que necesitan mientras monitorean su seguridad.
- Diseñar y planificar lugares en beneficio de las comunidades.

Todo esto, utilizando soluciones seguras listas para usar, de rápida implementación, que brindan un significativo retorno de inversión.



## Haciendo que los datos funcionen

**Comunidades inteligentes a través de una estrategia basada en datos.**

Los GIS proporcionan análisis avanzados que revelan historias reales a partir de tus datos. Si bien la mayoría de las herramientas analíticas ignoran el elemento de ubicación que se encuentra en casi todos los datos gubernamentales, ArcGIS lo convierte en un elemento central para la toma de decisiones. Si el Gobierno va a crear lugares de los que la gente esté orgullosa y en los que quiera vivir, entonces las decisiones basadas en datos y basadas en las realidades de cada localidad serán esenciales.





## Datos abiertos

### Comunidades inteligentes a través de datos abiertos y transparencia.

El compartir datos abiertos brinda a los ciudadanos confianza en el Gobierno. Los datos abiertos de fuentes gubernamentales tienen el potencial de lograr resultados positivos en lo social y en lo económico, al permitir la innovación y la toma de decisiones informadas. Por ejemplo, fomentan la transparencia ante los ciudadanos, mejoran la toma de decisiones al momento de planificar políticas y asignar recursos, fomentan el compromiso ciudadano y la colaboración entre ciudadanos y Gobierno, ayudan a mejorar los servicios públicos al identificar áreas con mayor necesidad, son cruciales para una mejor gestión del riesgo de desastres, así como para mejorar la gestión de la salud pública. ArcGIS otorga un medio intuitivo, atractivo y fácil de consumir para compartir datos abiertos, fomentando su uso y aumentando las posibilidades de aprovecharlos.



## Construyendo comunidades inteligentes

### El rol de la planificación estratégica y ArcGIS en el desarrollo urbano sostenible.

Espacios verdes, carreteras bien planificadas, recreación y viviendas asequibles: estas características atraen a la gente hacia una comunidad. Los planificadores, desarrolladores económicos y diseñadores urbanos dependen de los mapas inteligentes y el análisis espacial de la plataforma ArcGIS para encontrar las mejores maneras de ofrecer lo que la gente desea: una alta calidad de vida y un crecimiento sostenible.

## Ahorros por eficiencia

### Generando comunidades inteligentes a través de servicios optimizados y reduciendo costos en prestación de servicios.

ArcGIS permite a las instituciones de Gobierno evaluar y optimizar los servicios, comprender dónde hay mayor necesidad y proporcionar un medio rentable para prestar servicios.



## Operaciones e infraestructura de transporte

### Comunidades inteligentes a través de un enfoque estratégico de planificación de infraestructuras e inteligencia operativa.

Las organizaciones de transporte necesitan herramientas rentables para gestionar activos, recursos humanos y operaciones de campo. Utiliza ArcGIS para planificar, monitorear y administrar la infraestructura de manera más efectiva. Determina mejoras de capacidad e identifica las inversiones más estratégicas. Obtén visibilidad completa de tus operaciones para mejorar el servicio, la seguridad y la confiabilidad.



En el sector gubernamental, casi todo sucede en un contexto geográfico. El uso de la geografía como base agiliza las operaciones, la colaboración y la comunicación. Para servir mejor al ciudadano, las instituciones gubernamentales están aprovechando sus inversiones en GIS y creando aplicaciones dinámicas de mapeo en línea que respaldan iniciativas de gobierno abierto. Los mapas que muestran datos oficiales y revelan patrones espaciales pueden comunicar cómo se invierte el presupuesto, cuáles son las zonas priorizadas para enfocar los esfuerzos en ellas, dónde hay áreas de mayor necesidad, y mucho más. Compartir datos a través de ArcGIS hace que se fortalezcan los procesos de transparencia hacia la ciudadanía, y fomenta la colaboración entre los ciudadanos y el Gobierno.

## Imágenes y Percepción Remota con ArcGIS

Un sistema geoespacial para conocimientos, comprensión profunda y acciones decisivas que se basan en imágenes



### Las imágenes están a la vanguardia de una revolución de la información

En las diversas industrias, las imágenes potencian la visibilidad de las operaciones y oportunidades. Hoy en día, drones, aviones tripulados y satélites capturan más imágenes que nunca, creando una imagen casi en tiempo real de todo nuestro planeta. Combinando imágenes y ArcGIS en un sistema de tecnología geoespacial, puedes extraer más información de cada píxel y transformar imágenes estáticas en representaciones digitales dinámicas de nuestro mundo.

### Un sistema completo para imágenes



Realiza todos los flujos de trabajo de imágenes y teledetección en un solo entorno, desde la planificación de vuelos con drones hasta el entrenamiento de modelos de aprendizaje profundo.



Accede a potentes herramientas de análisis, mapeo y administración de datos, respaldadas por ArcGIS, el software de inteligencia de ubicación líder a nivel mundial.



Combina perfectamente imágenes con otros datos geoespaciales y crea productos de información más completos que impulsen decisiones más inteligentes.

# ArcGIS Hub

## Transforma la manera en que interactúas y colaboras con tu comunidad

Las entidades gubernamentales a menudo enfrentan el desafío de involucrar efectivamente a los ciudadanos en los procesos de planificación y toma de decisiones, lo que resulta en una disminución de la confianza pública.

ArcGIS Hub es un software de participación comunitaria fácil de configurar, que organiza a las personas, los datos y las herramientas a través de iniciativas impulsadas por la información. Las instituciones de cualquier tipo y tamaño, incluidos los organismos gubernamentales, pueden maximizar la participación, la comunicación, la colaboración y el intercambio de datos mediante el enfoque de ArcGIS Hub, basado en iniciativas.



## ¿Qué puede hacer ArcGIS Hub por ti?



Compartir datos  
abiertos



Crear sitios web de manera  
ilimitada



Organizarse alrededor de  
iniciativas



Habilitar la  
colaboración



Inspirar la  
acción



Beneficiarse de un  
sistema integral

## Seguridad pública

### Protege a las comunidades con tecnología y soluciones GIS en tiempo real



Mediante Sistemas de Información Geográfica (GIS), los organismos de seguridad pública tienen un conocimiento más profundo de dónde deben centrar los esfuerzos para evitar amenazas y riesgos complejos, ofrecer protección ante éstos, y mitigarlos. Con información basada en datos en tiempo real para apoyar decisiones críticas, las entidades encargadas de seguridad nacional pueden ofrecer una respuesta ante amenazas que suponen grandes riesgos, y recuperarse rápidamente para mantener seguras a las comunidades.



## Entender

Integra en tiempo real datos de sensores con datos de las organizaciones mediante mapas, para proporcionar contexto y mejorar la comunicación. Visualiza y analiza datos para descubrir vulnerabilidades y patrones ocultos, así como priorizar esfuerzos para incrementar la seguridad de las comunidades.

## Actuar

Supervisa situaciones en curso y realiza ajustes en tiempo real mediante mapas para obtener un mejor conocimiento de la situación. Con el rastreo de activos en tiempo real y datos de ubicación actualizados al minuto, las entidades de seguridad pública pueden utilizar un enfoque geográfico para brindar información a las misiones críticas.

## Planificar

Accede a una infraestructura geoespacial para fomentar el uso compartido de datos y la colaboración segura. Crea, comparte y modifica planes, en cooperación con las entidades de seguridad, para reducir la redundancia y garantizar la cobertura. Involucra a la ciudadanía en iniciativas para aumentar la colaboración.

# Migrando hacia ArcGIS Pro

ArcGIS Pro es la aplicación GIS de escritorio de vanguardia, con mejoras en el rendimiento y en las funcionalidades. Posee una arquitectura completamente nueva, que aprovecha los modernos recursos de hardware, ofreciendo una interfaz sencilla, intuitiva y altamente productiva, para un fácil manejo. ArcGIS Pro soporta diversos flujos de trabajo a partir de la integración de datos de tipo 2D, 3D, imágenes, nube de puntos, etc. provenientes de múltiples fuentes y formatos.

## Beneficios de migrar a ArcGIS Pro



### Aplicación moderna y rápida:

ArcGIS Pro utiliza los 64 bits de las computadoras modernas, es decir, aprovecha todos los recursos tecnológicos disponibles, mejorando notablemente el rendimiento para un análisis GIS más rápido.



### Diseño intuitivo y accesible:

Con una moderna interfaz, ArcGIS Pro reemplaza las barras de herramientas por cintas de opciones (similar a la apariencia actualizada de Microsoft Office), entregando una aplicación sofisticada y cómoda para el trabajo.



### Uso de Proyectos como unidades de trabajo:

Todo en un sólo lugar. Un proyecto en ArcGIS Pro contiene todo lo que necesitas: múltiples mapas, escenas 3D, diseños, conexiones a servidores, bases de datos geográficas, cajas de herramientas, carpetas, estilos, etc.



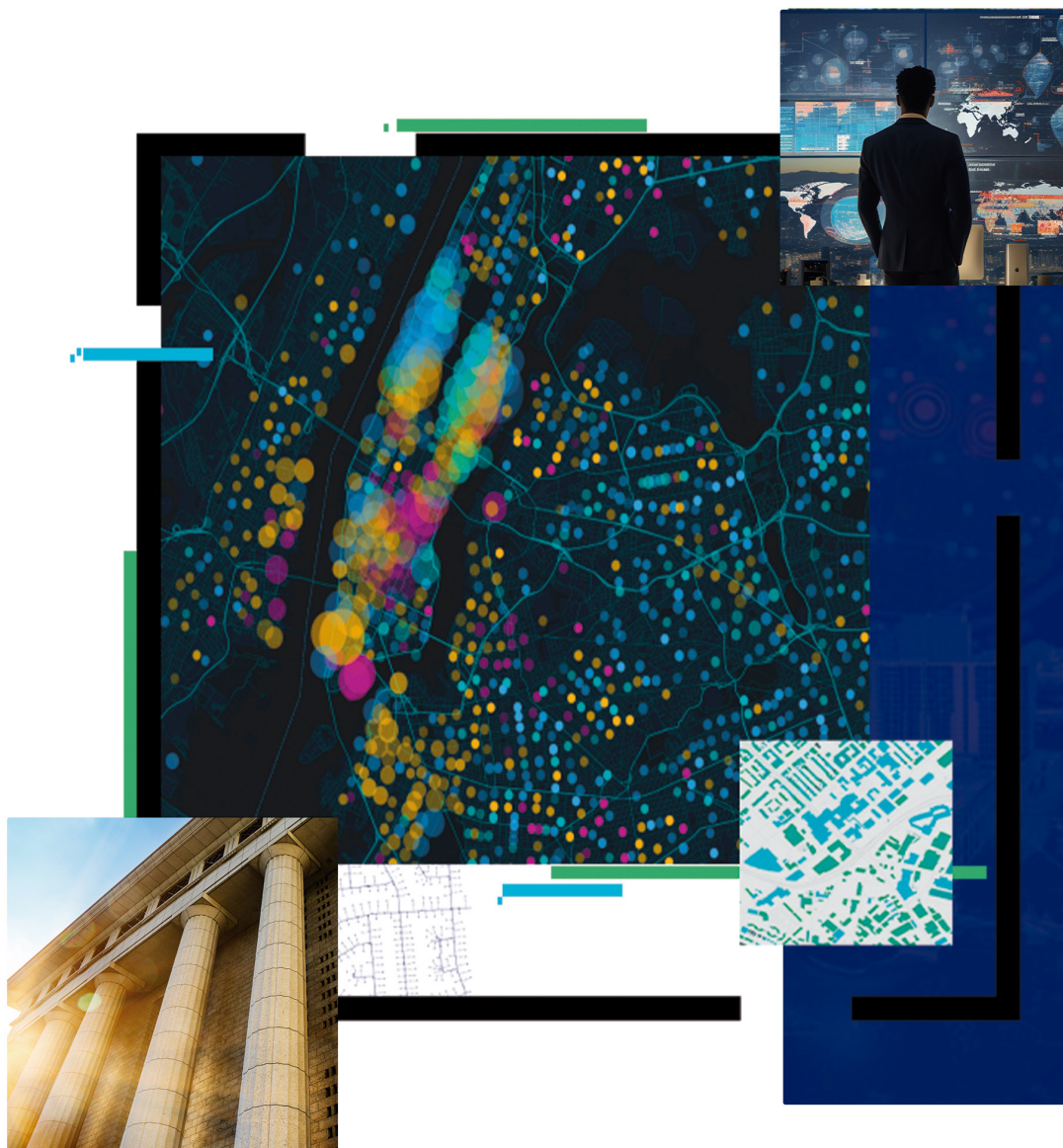
### Compartir tu contenido es mucho más fácil:

ArcGIS Pro es una aplicación conectada a toda la plataforma ArcGIS. Esto permite utilizar toda la información GIS que existe en tu institución, compartir y acceder a proyectos, mapas o capas de información en cualquier momento.



### Edición inteligente:

En ArcGIS Pro la edición siempre está habilitada y puedes programar el guardado automático de los cambios realizados en tus capas. Además, ArcGIS Pro permite editar directamente un servicio web de entidades.



Si deseas conocer más acerca de cómo nuestros productos pueden mejorar la gestión de las entidades gubernamentales, contáctanos para poder ayudarte y entender mejor tu necesidad.  
[info@telematica.com.pe](mailto:info@telematica.com.pe)

## ► Contáctanos

Telf: 936 105 486

Pj. 4 Nro. 0127 Int. 303 Urb. Corpac Lima - San Isidro

[www.telematica.com.pe](http://www.telematica.com.pe) / [info@telematica.com.pe](mailto:info@telematica.com.pe)

[f](#) [in](#) [@](#) / [telematicaperu](#)

