



Site Scan for ArcGIS®

Mejore sus imágenes con drones

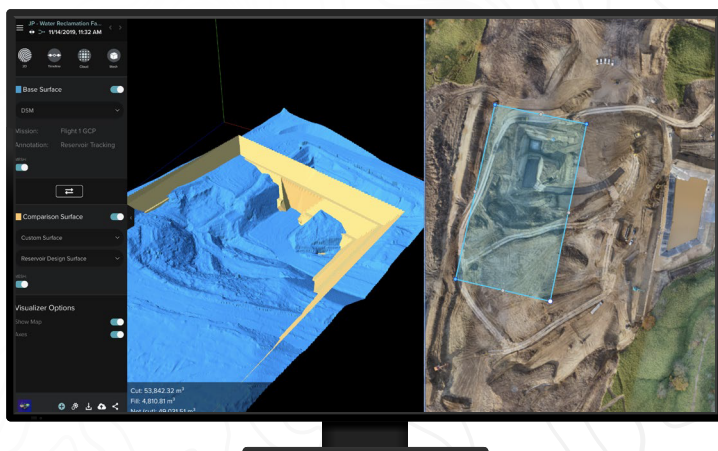


¿Qué es Site Scan for ArcGIS?

Site Scan for ArcGIS® es el software integral de mapeo de drones basado en la nube, diseñado para revolucionar la recopilación, el procesamiento y el análisis de datos de imágenes. Obtenga una visión completa de su inventario de drones y su historial de vuelo con la gestión automática de flotas. Manténgase al día con imágenes precisas, utilizando planes de vuelo repetibles que garantizan la captura de datos de alta calidad al volar sus drones. Procese imágenes de forma segura en un entorno de nube escalable para crear productos de imágenes 2D y 3D de alta calidad que se pueden compartir rápidamente con toda su organización, en cualquier dispositivo. Ahorre tiempo utilizando las herramientas de medición y análisis para obtener las respuestas que necesita de sus datos. Publique directamente los datos de sus drones en su organización de ArcGIS para realizar análisis avanzados de drones, tales como la detección de objetos y la aplicación de inteligencia artificial (AI).

Cómo funciona

- Planifique la ruta de vuelo óptima.
- Ejecute un vuelo autónomo.
- Cargue y procese los datos en la nube.
- Visualice, analice y comparta sus resultados.
- Publique contenido y realice análisis avanzados, tales como aprendizaje profundo y detección de objetos.





¿Cuáles son las capacidades de Site Scan for ArcGIS?

- **Planifique vuelos de drones en 3D:** Aumente la eficiencia creando y compartiendo planes de vuelo 3D avanzados con sus pilotos. Superponga datos 2D y 3D de ArcGIS Online y ArcGIS Enterprise para mejorar la seguridad de vuelo y la calidad de los datos. Gestione sus datos sobre el terreno y cárguelos en la nube.
- **Procese en la nube:** Una cantidad ilimitada de datos de vuelo de drones se procesa en resultados 2D y 3D a través de un entorno de nube escalable. La alta precisión se garantiza mediante la detección automática de puntos de control terrestre. Visualice y analice fácilmente los resultados directamente en un navegador web.
- **Análisis de drones:** Realice análisis de drones midiendo distancias, áreas de superficie y volumetría; realizando análisis temporales; generando mapas de corte/terraplén; y midiendo los cambios a lo largo del tiempo. Realice un control de calidad comparando los datos de sus drones con las superposiciones de diseño, incluidas las de su entorno de nube de Autodesk, o compárelos con los datos de drones capturados anteriormente en el proyecto.
- **Comparta datos rápidamente:** Comparta información con las partes interesadas en formatos que ellas comprendan, ya sea como una vista 3D, como un informe o como un mapa en ArcGIS Online o ArcGIS Enterprise; invite a usuarios de solo lectura a analizar datos en Site Scan Manager for ArcGIS; comparta contenido y reporte problemas en Autodesk BIM 360; o exporte datos en formatos de archivo comunes.
- **Gestión de flotas empresariales:** La gestión de flotas realiza un seguimiento de los vuelos, el hardware de los drones y el historial de vuelo del piloto, todo en un solo lugar. Los administradores de programas de drones pueden crear listas de verificación personalizadas previas al vuelo para sus equipos y almacenar las respuestas en la nube.
- **Análisis avanzado en ArcGIS:** Con solo pulsar un botón, los datos de fotogrametría aérea de Site Scan están disponibles en todo el sistema ArcGIS, localmente o en la nube, para realizar y automatizar análisis avanzados, tales como la detección de objetos, con ArcGIS Image Analyst. Integre fácilmente sus imágenes de drones con modelado de información de construcción (BIM), datos lidar, datos en tiempo real del Internet de las cosas (IoT) y más.

PARA MÁS INFORMACIÓN

Telf: 936 105 486

Pj. 4 Nro. 0127 Int. 303 Urb. Corpac Lima - San Isidro

www.telematica.com.pe / info@telematica.com.pe

[f](#) [@](#) [in](#) / telematicaperu

